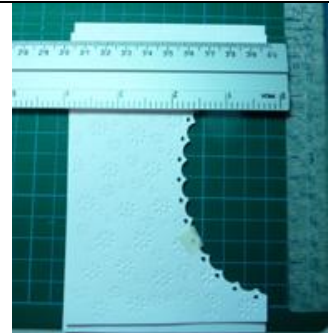


Printkaartje Nellie's Multiframe Die Ovaal



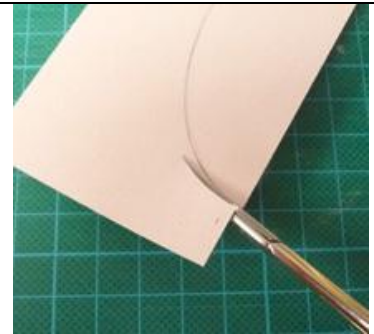
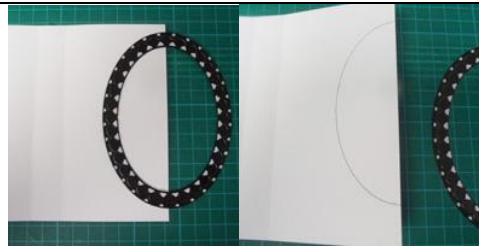
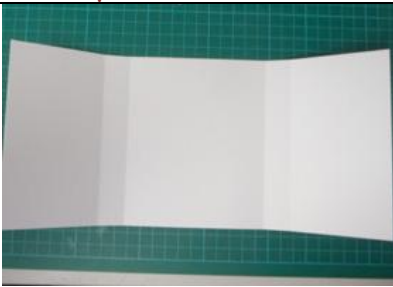
Werkbeschrijving: Snij papier voor grote onder kaart Wit 29 cm bij 13,5 cm, 3x wit 10 cm x 12 cm, rose 13 cm x 10,5 en 2x rose 13 cm x 13 cm x 6,5



Doe eerst stukje wit met cuttlebug mal embossen
Leg daarna de nellie die mal erop

Voor de voorkant van kaart te maken leg je hem op de helft

Plak de 2 samen met schildertape en snij ze samen op maat 6 cm x 12,5 cm



Grote onder kaart vouwen op 7 cm en 9 cm van af link en van af rechts

Leg de die nellie ovaal mal half op de grote onder kaart en teken af met potlood en knip dit uit

Doe het zelfde met de 2 rose maar knip nu 2 a 3 mm langs de lijn.

Plak alles op elkaar en maak de kaart af zoals je zelf leuk vind.

Tip op het plaatje en bloemetjes wat glitter doen.

Veel plezier ermee groetjes Marianne Schroyen

www.hetkaartendoosje.nl